

AD 2.LFLA		
AD 2 LFLA ATT 01	AD 2 LFLA TXT 01	AD 2 LFLA TXT 02

ATTERRISSAGE A VUE

Visual landing

Ouvert à la CAP
Public air traffic

AUXERRE BRANCHES

AD2 LFLA ATT 01

07 MAY 09



ALT AD : 523 (19 hPa)

LAT : 47 50 47 N

LONG : 003 29 48 E

LFLA

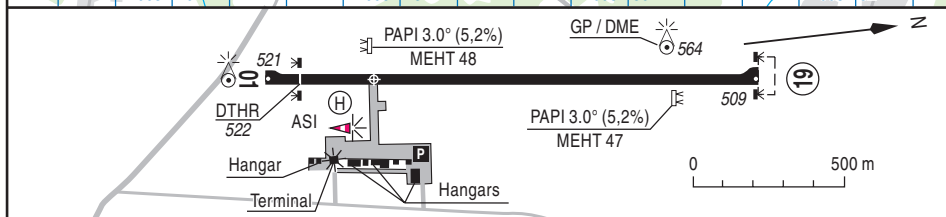
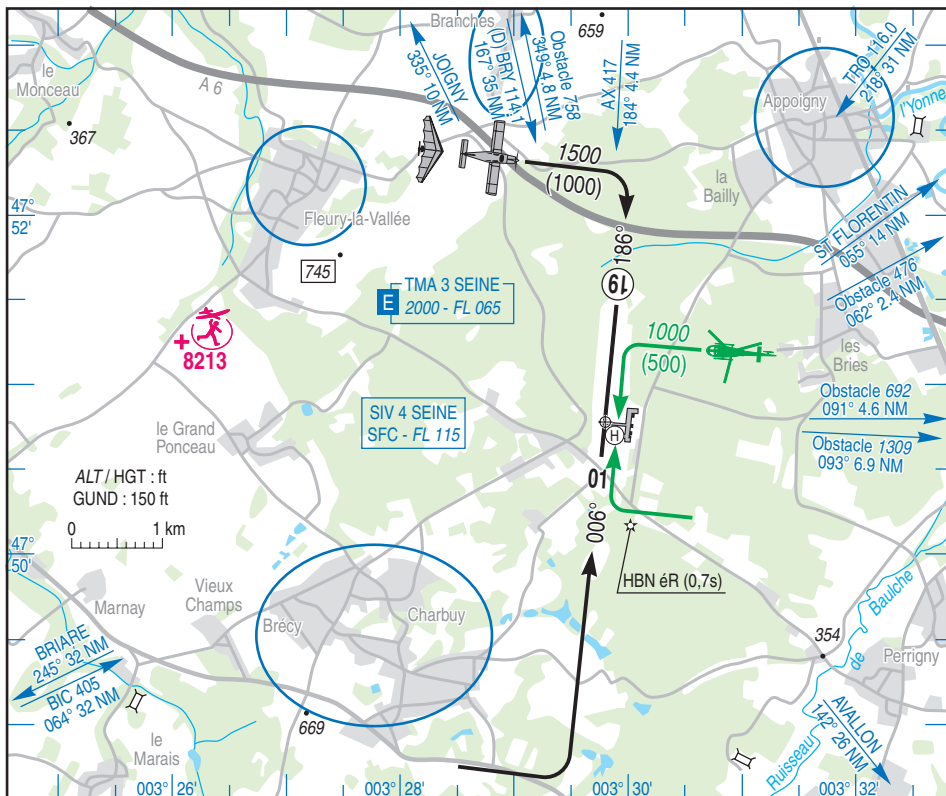
VAR : 1° W (05)

APP : NIL

TWR : NIL

AFIS : 129.8. Absence AFIS : A/A (129.8) FR seulement/only.

ILS/DME : RWY 19 AX 109,95



RWY	QFU	Dimensions Dimension	Nature Surface	Résistance Strength	TODA	ASDA	LDA
01	006	1650 x 30	Revêtue Paved	28 F/C/W/U	1700	1650	1530
19	186				1650	1650	1650

Aides lumineuses : HI RWY 01/19
PCL.

Lighting aids : LIH RWY 01/19
PCL.

Consignes particulières / Special instructions

Conditions générales d'utilisation de l'AD

Activité IFR possible.

AD réservé aux ACFT munis de radio.

L'utilisation de la plateforme d'attente peut être soumise à restrictions pendant les horaires AFIS.

Utilisation possible pour les ULM 3 axes sur PPR AFIS.

Procédures et consignes particulières

QFU 186° préférentiel cause procédure IFR.

Roulage interdit hors RWY et TWY.

Environnement très sensible au bruit.

VFR de nuit

Sur PPR AFIS pendant les HOR ATS.

Entraînement interdit en tour de piste entre 2030 et 0530 UTC (HIV + 1 HR) 7j/7.

Tours de piste basse hauteur interdits. Après décollage, monter dans l'axe à 1000 ft AAL avant de virer en branche vent traversier en évitant le survol des zones sensibles au bruit.

General AD operating conditions

Possible IFR operation.

AD reserved for radio equipped ACFT.

Use of holding apron can be subject to restrictions during AFIS HOR.

Possible use by 3 axis ULM on PPR AFIS.

Procedures and special instructions

Preferred QFU : 186°, due to IFR procedure.

Taxiing prohibited except on RWY and TWY.

Vicinity very sensitive to noise disturbance.

Night VFR

PPR AFIS during ATS HOR.

Traffic pattern training prohibited between 2030 and 0530 UTC (WIN + 1 HR) 7d/7.

Low height traffic patterns prohibited. After take off, climb in the RWY axis at 1000 ft AAL before turning crosswind leg avoiding noise sensitive area.

Informations diverses / Miscellaneous

HIV + 1 HR / WIN + 1 HR

Les informations de source **non DGAC** de cette rubrique sont communiquées sous toute réserve.

Non DGAC information in this document is communicated with all reserve.

1 - Situation / Location : 8,5 km NW Auxerre (89 - Yonne).

2 - ATS : AFIS : LUN-VEN / MON-FRI : 0600-1700 - SAM / SAT : 0600-1000, 1200-1700

DIM et JF / SUN and HOL : NIL.

Extension possible pour commerciaux, EVASAN et vols officiels : PPR dernier jour ouvrable avant 1000.

Possible extension for commercial flights, EVASAN or official flights : PPR before 1000 on the last working day.

☎ 03 86 48 31 89 - FAX : 03 86 42 97 06.

E-mail : aerodrome@yonne.cci.fr

3 - VFR de nuit / Night VFR : Agréé / Approved - Voir aides lumineuses / See lighting aids.

4 - Gestionnaire / Managing authority : CCI de l'Yonne

26, rue E. Dolet - 89015 Auxerre

☎ 03 86 49 40 80 - FAX : 03 86 49 40 09

E-mail : equipements.territoires@yonne.cci.fr

Sur / On AD : AFIS

07 MAY 09

5 - **AVA** : Délégation Bourgogne et Franche-Comté (voir / see GEN).

6 - **BRIA** : BALE (voir / see GEN).

7 - **Préparation au vol / Flight preparation** : Accès borne OLIVIA et internet, uniquement aux horaires AFIS.
Internet and OLIVIA terminal, available during AFIS hours only.
Acheminement PLN VFR / *Addressing VFR FPL* : voir / see GEN 12.

8 - **MET** : VFR : voir / see GEN VAC

IFR : voir / see GEN IAC

Station : NIL.

9 - **Douanes, Police / Customs, Police** : O/R 4 HR gendarmerie ☎ 03 86 49 53 53 - FAX : 03 86 49 53 55

O/R 4 HR AFIS pendant / *during* HOR ATS.

10 - **AVT** : Carburants / *Fuel* : 100 LL - JET A1. Lubrifiants / *Lubricants* : NIL

LUN-SAM / *MON-SAT* : 0700-1000, 1200-1600 ;

DIM et JF / *SUN and HOL* : NIL.

Extension possible pour commerciaux, EVASAN et vols officiels.

Carte de crédit TOTAL H 24 ou paiement comptant.

Possible extension for commercial flights, EVASAN and official flights.

TOTAL credit card H 24 or cash payment.

11 - **SSLIA** : Niveau 4 / *Level 4* : LUN-VEN / *MON-FRI* : 0800-1030, 1145-1530.

Niveau 2 / *Level 2* : LUN-VEN / *MON-FRI* : 0700-0800, 1530-1630.

Niveau 1 / *Level 1* : en dehors de ces horaires / *outside these HOR.*

Extension possible Niveau 2 ou 4 en dehors de ces HOR PPR PN 72 HR chef d'exploitation.

Possible extension level 2 or 4 outside these HOR PPR PN 72 HR from operations manager.

12 - **Péril animalier / Wildlife strike hazard** : Occasionnel / *Random.*

LUN-VEN / *MON-FRI* : 0800-1000, 1200-1430.

13 - **Hangars pour aéronefs de passage / Transient aircraft hangars** : Possible.

14 - **Réparations / Repairs** : Bourgogne Aéro Service ☎ 03 86 18 07 77.

15 - **ACB** : de l'Yonne ☎ 03 86 48 31 95.

16 - **Hôtels / Restaurants** : A proximité / *In the vicinity.*

17 - **Divers / Miscellaneous** : B.A.S. ☎ 03 86 18 07 77.

BAYO services ☎ 03 86 48 20 22.